

APPEL À DES PARTENAIRES terrain POUR LA RECHERCHE !

2017/2018

Réaliser un projet Bâtisseurs de possibles, où les élèves sont acteurs du début à la fin, améliore-t-il leurs résultats à l'école ?



Cette question est au cœur de la **recherche** menée par l'association SynLab.

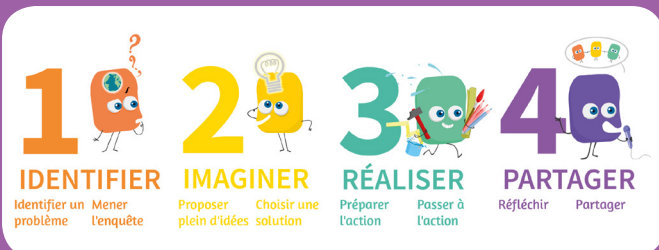
Nous cherchons donc **des enseignants/écoles (CE2 à CM2)** qui souhaitent devenir partenaires terrain de la recherche Bâtisseurs de possibles.

Bâtisseurs de possibles, c'est quoi ?

Une démarche de pédagogie active, coopérative et créative. Expérimentée et co-construite par les enseignants dans 50 pays du monde et en France, elle repose sur une approche d'**apprentissage par problèmes** et sur la **responsabilisation des élèves**. C'est à partir de leurs questionnements sur le monde qu'ils construisent leur projet en quatre étapes :

Quel impact selon les retours terrain ?

- + motivation
- + empathie
- + collaboration
- + pensée créative
- + performances scolaires



Equipe de recherche

Bastien Wagener, docteur en psychologie cognitive spécialiste des apprentissages. A publié de multiples travaux de recherche dans des revues scientifiques. Il est responsable de la recherche au sein de SynLab et chargé de cours dans l'enseignement supérieur à UCO à Angers.



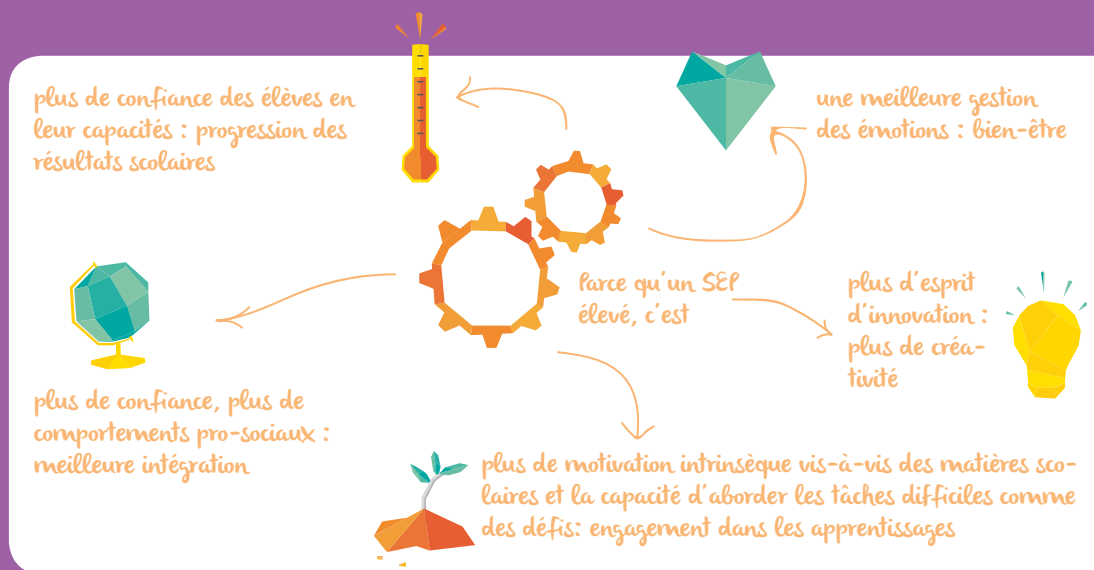
BÂTISSEURS
de possibles

RECHERCHE BÂTISSEURS DE POSSIBLES

Le mécanisme derrière la performance scolaire : le sentiment d'efficacité personnelle, le SEP !

Les performances scolaires d'un élève ne dépendent pas seulement de ses compétences « objectives », mais également du degré de maîtrise qu'il pense avoir de celles-ci, donc du sentiment d'efficacité personnelle ou le SEP !

Ainsi le SEP est déterminant pour sa réussite dans ses apprentissages !



Un projet Bâtisseurs de possibles augmente-il le sentiment d'efficacité personnelle ?

Nous savons que pendant la démarche Bâtisseurs de possibles les élèves vivent ce que l'on appelle en psychologie *une expérience de maîtrise*. Ce type d'expérience est le moyen le plus puissant de **générer un sentiment d'efficacité personnelle fort** et résilient. L'équipe de recherche étudiera donc l'effet du dispositif Bâtisseur de possibles sur le sentiment d'efficacité personnelle des élèves et par conséquent sur les résultats scolaires.

Quel intérêt pour les écoles participantes ?

- * **Expérimenter une démarche** d'enseignement qui **responsabilise** des élèves en leur **donnant l'initiative** du projet et s'inscrit pleinement dans le cadre des nouveaux programmes
- * Se mettre dans une démarche de recherche-action au **bénéfice direct des élèves** (amélioration du bien-être à l'école)
- * **Bénéficiaire de matériel pédagogique clefs en mains** pour la mise en place du projet
- * **Bénéficiaire** d'un suivi et un **soutien** tout au long de l'année par l'équipe de SynLab
- * **Être accompagné** par **l'équipe de recherche** pour la mise en place d'un protocole scientifique rigoureux, garantissant l'anonymat des participants et respectant la déontologie de la recherche
- * **Les résultats de recherches seront partagés avec les classes !**

Comment ça se passe concrètement en classe ?

- **16 séances dédiées** au projet Bâtisseurs de possibles et menées par les enseignants à tout moment de l'année scolaire (sur un trimestre, sur une semaine banalisée ou sur une année scolaire)
- **Questionnaires papiers à faire passer** auprès des élèves directement **par les enseignants** (2 fois 1heure)
- **Un suivi régulier** par les équipes du projet Bâtisseurs de possibles

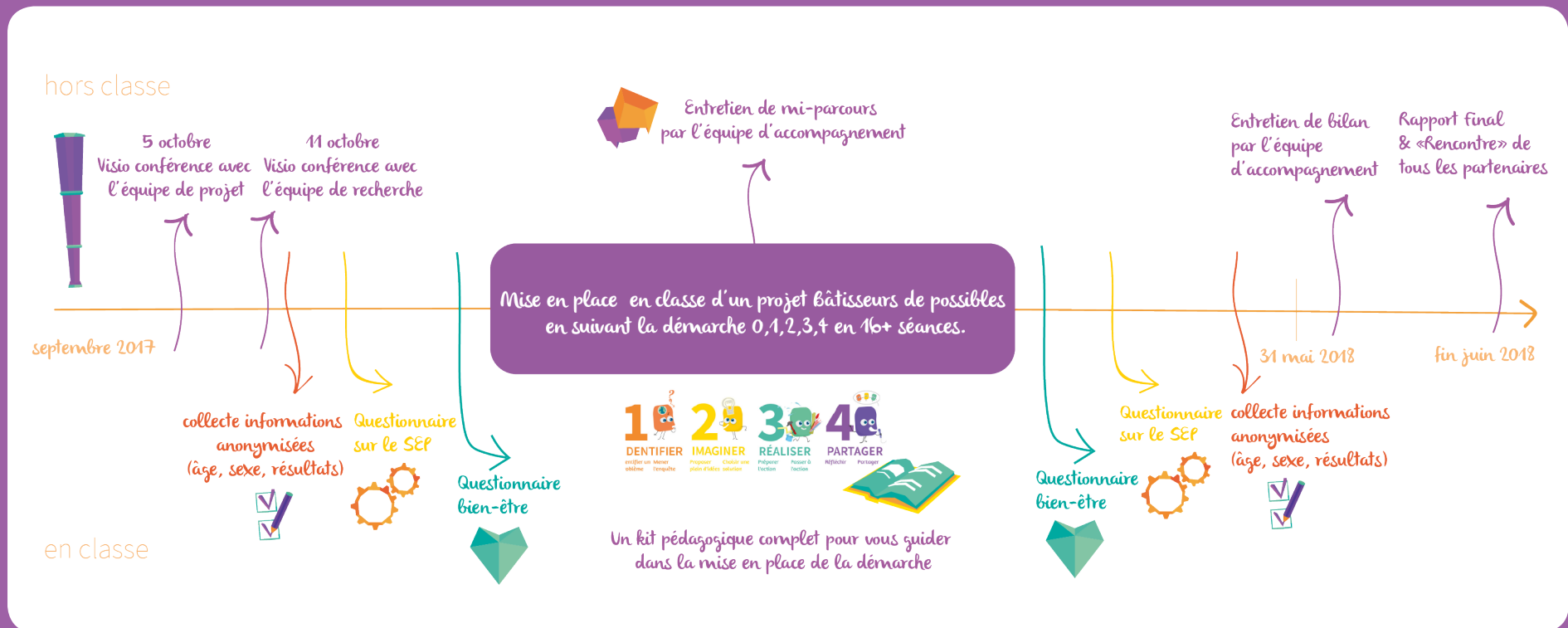
Qui peut participer ?

- des classes de **CE2 et jusqu'au CM2**
- **partout** en France



RECHERCHE BÂTISSEURS DE POSSIBLES

Calendrier de la recherche Bâtisseurs de possibles



VOUS VOULEZ PARTICIPER ?

Contactez nous !

contact@bâtisseursdepossibles.org

01.42.77.25.60

reseau.bâtisseursdepossibles.org